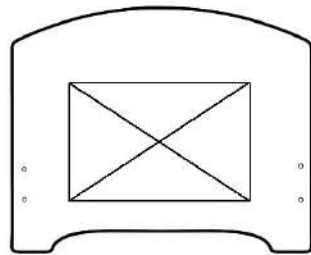
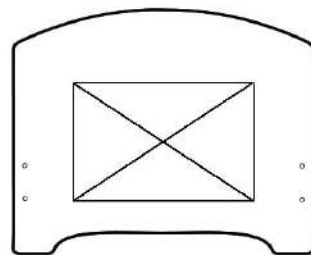


# INSTRUKCJA MONTAŻU ŁÓŻECZKA OSKAR/OSKAR X

Elementy łóżeczka



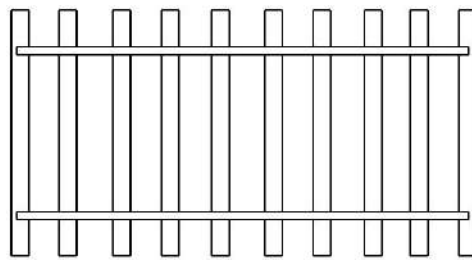
1 szt. front A



1 szt. front B



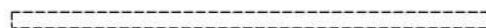
motyw ozdobny



1 szt. dno



2 szt. bok



2 szt. listwa podtrzymująca spód łóżeczka





2 szt. listwa ochronna



4 szt. uchwyt do barierki

 klucz imbusowy x 1 szt.

 konfirmat x 8 szt.

 śruba 3.5x25 mm x 10 szt.

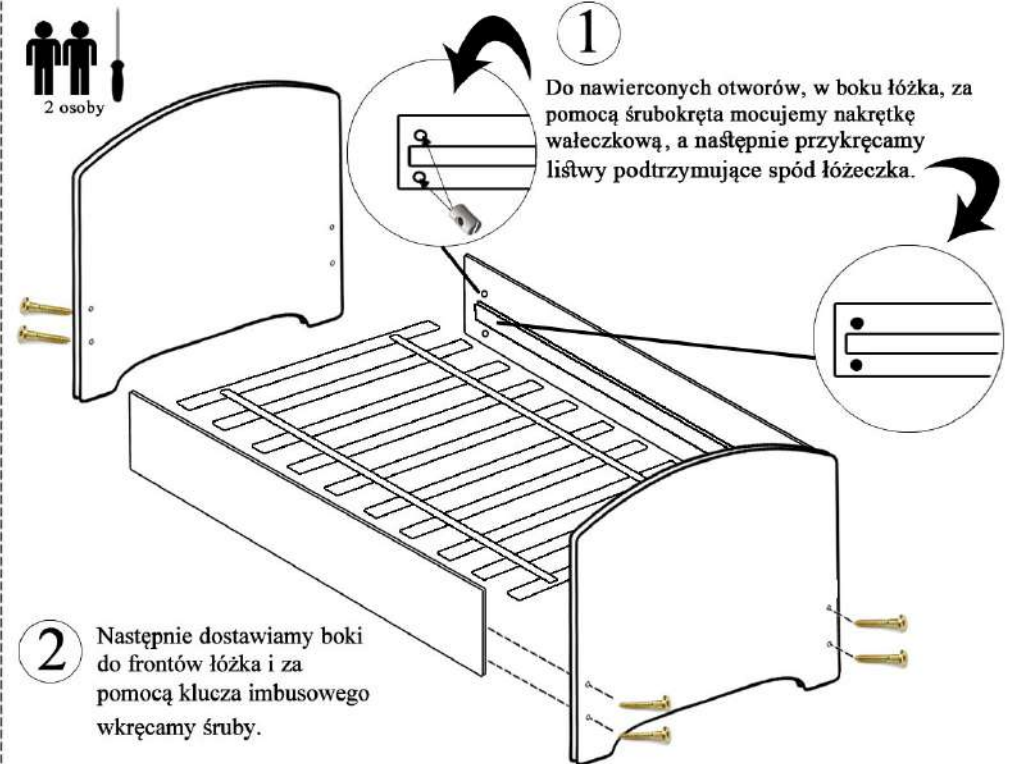
 śruba x 8 szt.

 nakrętka wałeczkowa  
x 8 szt.

 śruba 4 x 40mm x 12 szt.



2 osoby



1

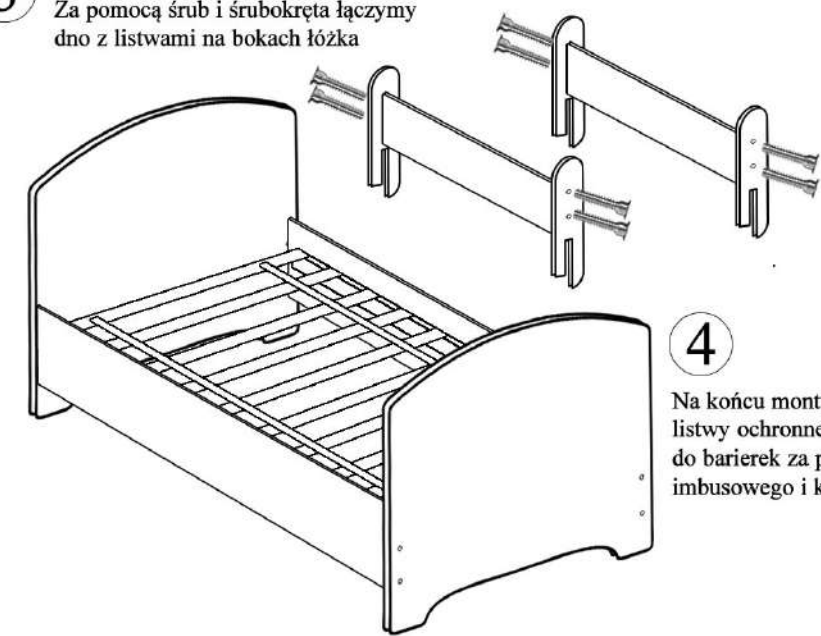
Do nawierconych otworów, w boku łóżka, za pomocą śrubokręta mocujemy nakrętkę wałeczkową, a następnie przykręcamy listwy podtrzymujące spód łóżeczka.

2

Następnie dostawiamy boki do frontów łóżka i za pomocą klucza imbusowego wkręcamy śruby.

3

Rozwijamy dno łóżka i nakładamy je na konstrukcję. Za pomocą śrub i śrubokręta łączymy dno z listwami na bokach łóżka



4

Na końcu montujemy dwie listwy ochronne z uchwytami do barierek za pomocą klucza imbusowego i konfirmatów.